



Centro Buenos Aires para la Capacitación de los Servicios Veterinarios

Centro colaborador



## INFORME GENERAL CURSOS CEBASEV 2014

### 1. ACTIVIDADES REALIZADAS:

Actividad	Duración	Part.	Sede	Modalidad	Coordinador
Taller de Leptospirosis Animal y Humana: Conceptos clásicos y actualizaciones	3 días	32	Biblioteca SENASA, CABA	Teórico Presencial	Jessica Petrakovsky
I Curso "Síndrome Urémico Hemolítico"	4 días	36	Biblioteca SENASA, CABA	Teórico Presencial	Gerardo Leotta
Diagnóstico de Laboratorio de Enfermedades bacterianas de importancia veterinaria	5 días	12	INTA Balcarce, Bs. As.	Teórico-práctico Presencial	Fernando Paolicchi, Ana Rita Moreira
V Curso de Vigilancia Epidemiológica	5 días	23	Biblioteca SENASA, CABA	Teórico Presencial	Emilio A. León
Técnica de necropsia para el diagnóstico de enfermedades de los bovinos	3 días	14	Biblioteca SENASA, CABA	Teórico-práctico Presencial	Ernesto Odriozola
Diagnóstico y control de la resistencia a los antihelmínticos en ovinos y bovinos	3 días	12	Fac. Cs. Veterinarias UNCPBA. Tandil, Bs. As.	Teórico-práctico Presencial	César Fiel, Pedro Steffan
Curso de Actualización sobre enfermedades exóticas, emergentes, re-emergentes, zoonóticas y enzoóticas del cerdo	3 días	45	Fac. Cs. Veterinarias UNLP, La Plata, Bs. As.	Teórico-práctico Presencial	Carlos Perfumo, Gustavo Zielinski



**Centro Buenos Aires para la Capacitación de los Servicios Veterinarios**

*Centro colaborador*



**Participación del CEBASEV en conferencias internacionales, a través de su coordinador general, Eduardo R. Pons:**

- Third global conference of OIE reference centres – Seoul, Corea- Octubre 2014

**Colaboración y participación del CEBASEV en actividades de la OIE:**

- Seminario de Capacitación: “Herramienta PVS de la OIE para los países del CVP” - 9-13 de junio de 2014. Buenos Aires, Argentina. Cantidad de participantes: 48.

**Colaboración y participación del CEBASEV en otras actividades:**

- 2° Congreso de la Sociedad Iberoamericana de Epidemiología Veterinaria y Medicina Preventiva (SIEVMP) - 5-7 de noviembre de 2014. Buenos Aires, Argentina. Cantidad de participantes: 119.

**2. INFORMACIÓN SOBRE LOS PARTICIPANTES:**

1. TOTAL DE PARTICIPANTES: 174

2. PAIS DE ORIGEN DE LOS PARTICIPANTES: Argentina, Brasil, Chile, Colombia, Cuba, Ecuador, Italia, Guatemala, Paraguay, Perú, Uruguay.

3. PERFIL DE LOS PARTICIPANTES: En su mayoría profesionales de los Servicios Veterinarios Oficiales, también de las Facultades de Ciencias Veterinarias, Institutos y Universidades afines y en menor proporción profesionales del Sector de Salud Pública, y del Sector de Desarrollo, Calidad y Dirección técnica de empresas elaboradoras de vacunas y productos veterinarios y productos animales.

3. CURSOS CON VACANTES LIMITADAS: En todos los cursos realizados el número de vacantes fue limitado, y en algunos casos, la cantidad de inscriptos excedió el cupo disponible, por lo tanto el coordinador de cada curso fue el responsable de seleccionar, de acuerdo a los criterios pautados por el CEBASEV, a los participantes. Las actividades que tuvieron más inscriptos que vacantes disponibles fueron:

- Curso de Síndrome Urémico Hemolítico.
- Curso de Actualización sobre enfermedades exóticas, emergentes, re-emergentes, zoonóticas y enzoóticas del cerdo

4. ACTIVIDADES CANCELADAS POR FALTA DE FONDOS: Algunas actividades programadas para el 2014 debieron ser suspendidas, por falta de recursos económicos al momento de su ejecución. Los inscriptos interesados fueron debidamente notificados. Esas actividades fueron:

- I Curso: Diagnóstico y control de enfermedades producidas por micobacterias: Tuberculosis y Paratuberculosis. Programado para Buenos Aires, del 19 al 22 de agosto.

- Diagnóstico y control de las enfermedades reproductivas de los bovinos y bubalinos Programado para Buenos Aires, del 25 al 29 de agosto.
- Epidemiología, diagnóstico y control de la Anaplasmosis y la Babesiosis bovina y de sus vectores. Programado para Buenos Aires, del 15 al 19 de septiembre de 2014

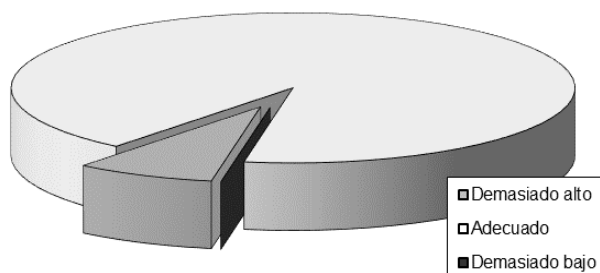
## 5. ENCUESTA DE OPINIÓN

Al finalizar cada curso se entregó una encuesta de opinión, que fue respondida por la mayoría de los participantes. A continuación se presentan las preguntas realizadas y el porcentaje obtenido de la totalidad de las respuestas de los cursos.

### 5.1. Contenido técnico

RESPUESTA	%
Demasiado alto	8
Adecuado	92
Demasiado bajo	0

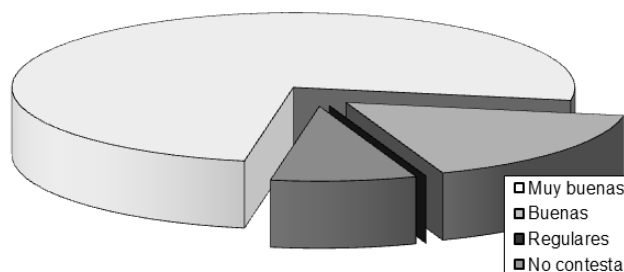
Contenido



### 5.2. Calidad de las exposiciones

RESPUESTA	%
Muy buenas	84
Buenas	14
Regulares	0
No contesta	1

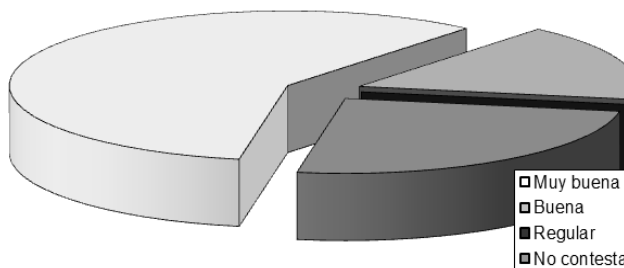
Exposiciones



### 5.3. Metodología de trabajo

RESPUESTA	%
Muy buena	74
Buena	21
Demasiado bajo	1
NS/NC	5

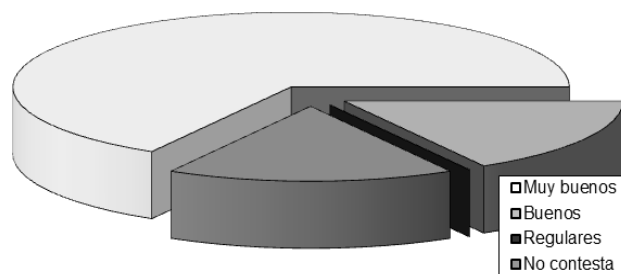
Metodología de trabajo



#### 5.4. Material didáctico, salón y recursos

RESPUESTA	%
Muy buenos	74
Buenos	22
Regulares	1
NS/NC	3

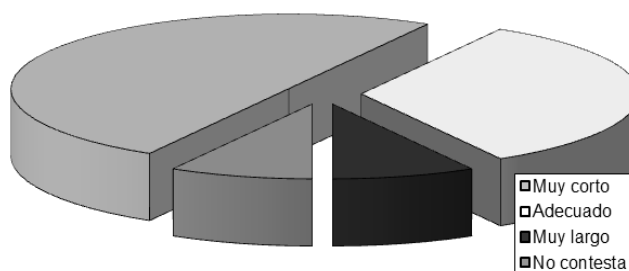
Material didáctico, salón y recursos



#### 5.5. Duración

RESPUESTA	%
Muy buena	13
Buena	85
Demasiado bajo	1
NS/NC	1

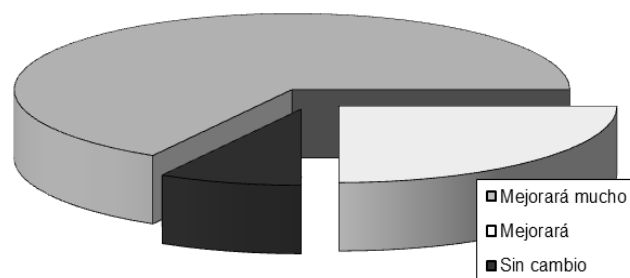
Duración



#### 5.6. Efecto en la calidad del trabajo

RESPUESTA	%
Muy buenos	44
Buenos	53
Regulares	3
NS/NC	0

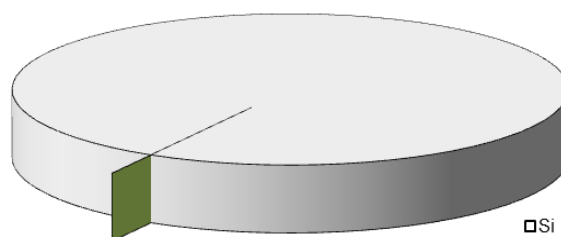
Efecto del curso en la calidad de su trabajo



#### 5.7. Asistiría a futuros cursos

RESPUESTA	%
Sí	96
No	2
NS/NC	1

Asistiría a futuros cursos de profundización



### **5.8. De acuerdo a su criterio ¿qué otro tema incluiría en el curso?**

Esta pregunta fue respondida por varios participantes. Si bien se podría generalizar que algunos participantes enfatizaron que la temática abordada fue completa y adecuada a los fines del curso, las respuestas son específicas de cada curso, y pueden encontrarse en el informe de cada curso que se encuentra publicado en el sitio

[www.cebasev.gob.ar/Actividades](http://www.cebasev.gob.ar/Actividades)

### **5.9. Sugerencias, sobre aspectos organizativos o técnicos, para tener en cuenta en futuros cursos.**

*Las respuestas que se reiteraron fueron:*

- Micrófonos en el salón (Biblioteca de SENASA).
- Más casos reales y más práctica en general en todos los cursos.
- Más tiempo para la discusión y el debate.
- Contar con el material impreso o en formato electrónico antes del inicio del curso.